

# 草津市平井 新築戸建 3,698万円

間取り図



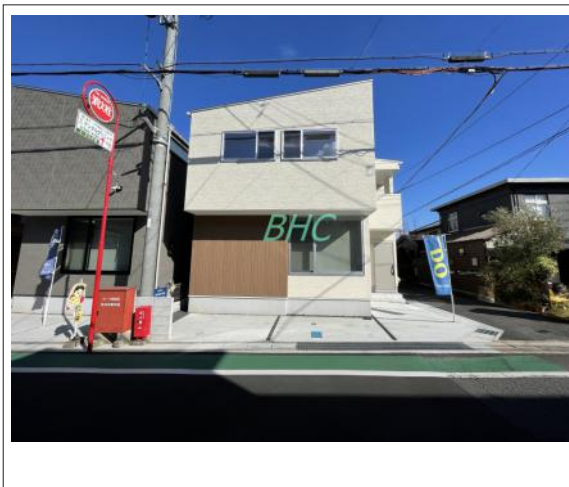
写真



現地案内図



写真



## 物件概要

|      |                   |      |           |
|------|-------------------|------|-----------|
| 物件種目 | 新築戸建              |      |           |
| 物件名  | 草津市平井4丁目 分譲2区画1号地 |      |           |
| 所在地  | 草津市平井             |      |           |
|      | 滋賀県草津市平井4丁目       |      |           |
| 価格   | 3,698万円           |      |           |
| 建物面積 | 95.84㎡            | 土地面積 | 公簿 89.00㎡ |

|        |   |      |            |    |
|--------|---|------|------------|----|
| 管理物件番号 | 778   |      |            |    |
| 私道負担面積 |   |      |            |    |
| 交通     | JR東海道本線 草津駅 徒歩19分   |      |            |    |
| 現況     | 完成済   | 引渡時期 | 相談         |    |
| 建物     | 構造  | 木造   |            |    |
|        | 階建  | 地上2階 |            |    |
|        | 間取り   | 3LDK |            |    |
| 築年月    | 2023年06月  |      |            |    |
| 設備     | 水道  | 公営   | ガス         | 都市 |
|        | 排水  | 公共下水 | コンロ        |    |
| 駐車場    | 有(2台)   |      |            |    |
| 地目     | 宅地  | 地勢   |            |    |
| 都市計画   | 市街化区域   | 用途地域 | 第一種中高層住居専用 |    |
| 建ぺい率   | 60%   | 容積率  | 200%       |    |
| 土地権利   | 所有権   | 国土法  |            |    |
| 取引形態   | 仲介  |      |            |    |
| 接道状況   | 状況:角地<br>南西側 幅員7.57m 公道に6m接面<br>南東側 幅員10.7m 公道に4m接面   |      |            |    |
| 小学校    | 笠縫東小学校  |      |            |    |
| 中学校    | 新堂中学校   |      |            |    |
| 備考     | 笠縫東小学校徒歩6分 新堂中学校徒歩24分 あゆみこども園徒歩10分 なかの医院徒歩2分 セブンイレブン徒歩5分 平井公園徒歩3分 エイスクエア徒歩10分 アルプラザ徒歩12分 郵便局約13分 別途費用:水道加入金117,600円(税込) |      |            |    |

滋賀県知事(4)第2949号 物件登録日 2022/12/13 次回物件更新日 2024/08/02

## 株式会社びわこハウジングセンター

住所: 滋賀県大津市湖城が丘2-11

ホームページ: <http://www.ouchi-ichiba.com/>

E-mail: [info@biwakohousingcenter.co.jp](mailto:info@biwakohousingcenter.co.jp)

FAX: 077-527-2110

# TEL:077-527-2103